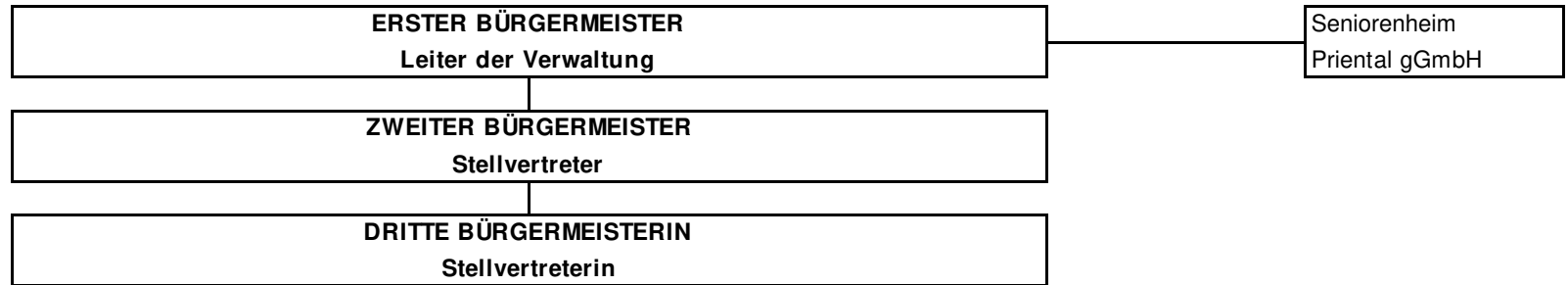


VERWALTUNGSGLIEDERUNGSPLAN DER GEMEINDE ASCHAU I.CHIEMGAU

Stand: 14.05.2019



FACHBEREICH I	FACHBEREICH II	FACHBEREICH III	FACHBEREICH IV
ALLGEMEINE VERWALTUNG	FINANZWESEN	TOURIST INFO	BAUWESEN
<p>1 Büro des Bürgermeisters Internet Öffentlichkeitsarbeit</p> <p>2 Zentrale Verwaltungsaufgaben</p> <p>3 Sozial- und Ordnungswesen Kinder Jugend Schule</p> <p>4 Personalangelegenheiten</p>	<p>1 Finanzverwaltung</p> <p>2 Info- und Kommunikationstechnik</p> <p>3 Kasse Versicherungswesen</p> <p>4 Standesamt Bestattungswesen Beschaffungswesen Mieten</p>	<p>1 Tourismus</p> <p>2 Kultur</p>	<p>1 Bauverwaltung</p> <p>2 Bautechnik - Hochbau Unterhalt Liegenschaften Feuerbeschau</p> <p>3 Bautechnik - Tiefbau sowie Bauhof Straßen, Wege und Brücken Wasserversorgung Abwasserbeseitigung Geoinformation Feuerwehrwesen Land- und Forstwirtschaft Fischerei- und Jagdwesen Sport und Freizeit</p> <p>4 Wahlen</p> <p>5 Datenschutzkoordination</p> <p>6 Klimaschutz</p>